

# Malerkatalog



**FLEX**  
VCE 33 AC

**FLEX**  
det er ydelse



## Girafsliber GE 5 + TB-L / SÆT



### GIRAFSLIBER + RUNDT SLIBEHØVED

Slibeskive diameter (mm) rundt slibehoved.....	<b>225</b>
Optagen effekt (Watt) .....	<b>500</b>
Afgiven effekt (Watt) .....	<b>270</b>
Omdrejningstal ubelastet (o/min).....	<b>1.100-1.650</b>
Max. slibevinkel på hoved (°).....	<b>100</b>
Længde (mm).....	<b>1.520</b>
Slange .....	-
Vægt (kg) .....	<b>3,90</b>
Varenr. ....	<b>405.884</b>
Pris .....	<b>7.640,00</b>



## Girafsliber GE 5 + TB-L + SH kit / SÆT



### GIRAFSLIBER + RUNDT SLIBEHØVED + ANTISTATISK SLANGE + TASKE

Slibeskive diameter (mm) rundt slibehoved.....	<b>225</b>
Optagen effekt (Watt) .....	<b>500</b>
Afgiven effekt (Watt) .....	<b>270</b>
Omdrejningstal ubelastet (o/min).....	<b>1.100-1.650</b>
Max. slibevinkel på hoved (°).....	<b>100</b>
Længde (mm).....	<b>1.520</b>
Slange .....	✓
Vægt (kg) .....	<b>3,90</b>
Varenr. ....	<b>409.391</b>
Pris .....	<b>8.690,00</b>



## Girafsliber GE 5R + TB-L + SH kit / SÆT



### GIRAFSLIBER + ÅBENT SLIBEHØVED + ANTISTATISK SLANGE + TASKE

Slibeskive diameter (mm) rundt slibehoved.....	<b>225</b>
Optagen effekt (Watt) .....	<b>500</b>
Afgiven effekt (Watt) .....	<b>270</b>
Omdrejningstal ubelastet (o/min).....	<b>1.100-1.650</b>
Max. slibevinkel på hoved (°).....	<b>100</b>
Længde (mm).....	<b>1.520</b>
Slange .....	✓
Vægt (kg) .....	<b>3,90</b>
Varenr. ....	<b>409.405</b>
Pris .....	<b>9.190,00</b>



## Girafsliber kort

GSE 5

### KORT GIRAFSLIBER MED RUNDT SLIBEHOVED

Slibeskive diameter (mm) rundt slibehoved.....	225
Optagen effekt (Watt) .....	500
Afgiven effekt (Watt) .....	270
Omdrejningstal ubelastet (o/min).....	1.100-1.650
Max. slibevinkel på hoved (°).....	100
Længde (mm).....	1.160
Slange .....	✓
Vægt (kg) .....	3,60
Varenr. ....	GSE5
Pris .....	7.870,00



## Girafsliber

GE 7 + MH-O / SÆT

### GIRAFSLIBER + RUNDT SLIBEHOVED + TASKE

Slibeskive diameter (mm) rundt slibehoved.....	225
Optagen effekt (Watt) .....	710
Afgiven effekt (Watt) .....	410
Omdrejningstal ubelastet (o/min).....	1.100-1.650
Max. slibevinkel på hoved (°).....	100
Længde (mm).....	1.520
Slange .....	-
Vægt (kg) .....	4,20
Varenr. ....	494.461
Pris .....	9.850,00



## Girafsliber

GE 7 + MH-O + SH / SÆT

### GIRAFSLIBER + RUNDT SLIBEHOVED + ANTISTATISK SLANGE + TASKE

Slibeskive diameter (mm) rundt slibehoved.....	225
Optagen effekt (Watt) .....	710
Afgiven effekt (Watt) .....	410
Omdrejningstal ubelastet (o/min).....	1.100-1.650
Max. slibevinkel på hoved (°).....	100
Længde (mm).....	1.520
Slange .....	✓
Vægt (kg) .....	4,20
Varenr. ....	494.526
Pris .....	10.190,00



# Giraf. Perfekt resultat: kun et spørgsmål om fantasi.

Girafsliberen giver dig mulighed for at slibe sandspartlede lofter og vægge hurtigt. Den lange "hals" giver et godt råderum og det fjederbelastede hovede tilpasser sig perfekt alle flader og giver et flot og jævnt resultat og er en af de bedste girafslibere på markedet.

Giraf GE 7



Akku Giraf  
GE MH 18.0-EC



Handy Giraf  
GCE 6-EC



Giraf GE 5 R



Giraf GE 5



## Quick-change system. Kun fra FLEX

Mere fleksibel og betydeligt mere effektiv - det er kun FLEX Giraf, der har det innovative quick-change system til girafslibere.



**1 Excenter slibehoved**  
Det innovative excentriske slibehoved og dets 4 mm slaglængde opnår ubesværet perfekte overflader i Q3- og Q4-serien



**2 3-kant slibehoved**  
I deel til slibning af hjørner og kanter med 4 mm slaglængde.



**3 Rundt slibehoved**  
Til efterbehandling af store flader på vægge og lofter.



**4 Segment slibehoved til kantslibning**  
Tillader bearbejdning af overfladeovergange fra væg til loft uden afbrydelse af slibeprocessen. De integrerede glidekanten på slibehovedet forhindrer beskadigelse af kontaktfladerne på væg og loft.

## Vogn til girafsliber GM 340

Tilslutning .....	<b>Alle Giraf® varenumre</b>
Mål mm (L x B).....	<b>1.170 x 650</b>
Max. arbejdsøjde (mm) .....	<b>3.400</b>
Forlænger ledning (m).....	<b>7,5</b>
Strøm udtag (volt).....	<b>2 x 230</b>
Vægt (kg) .....	<b>31,50</b>
Varenr. ....	<b>473.278</b>
Pris .....	<b>16.950,00</b>

! Leveres UDEN girafsliber og støvsuger



## Girafsliber Handy GCE- 6-EC



Slibeskive diameter (mm) rundt slibehoved.....	<b>225</b>
Optagen effekt (Watt) .....	<b>600</b>
Afgiven effekt (Watt) .....	<b>400</b>
Omdrejningstal ubelastet (o/min).....	<b>1.100-1.650</b>
Max. slibevinkel på hoved (°).....	<b>3.800 - 5.700</b>
Længde (mm).....	<b>3.100 - 4.600</b>
Slange .....	<b>300 x 110 x 150</b>
Vægt (kg) .....	<b>1,2</b>
Varenr. ....	<b>497.568</b>
Pris .....	<b>3.280,00</b>

! Leveres UDEN slibehoved



## Transporttaske GE 5 / GE 5R / GE 7

Mål (L x B x H mm).....	<b>1560 x 320 x 360</b>
Varenr. ....	<b>408.867</b>
Pris .....	<b>1.061,00</b>



## Akku giraf GE MH 18.0-EC



### GIRAFSLIBER + TASKE

Slibeskive diameter (mm) rundt slibehoved.....	<b>225</b>
Batterispænding (Volt) .....	<b>18,0</b>
Batterikapacitet (Ah.) .....	<b>2,5 / 5,0</b>
Omdrejningstal ubelastet (o/min).....	<b>1.130 - 1.730</b>
Ubelastet svingtal MH-T (/min) .....	<b>3.900 - 5.850</b>
Ubelastet svingtal MH-X (/min).....	<b>3.200 - 4.700</b>
Max. slibevinkel på hoved (°).....	<b>100</b>
Længde (mm).....	<b>1.440</b>
Vægt uden batteri og slibehoved (kg) .....	<b>2,80</b>
Varenr. ....	<b>504.025</b>
Pris .....	<b>6.250,00</b>

! Leveres UDEN slibehoved, lader og batteri



## Akku giraf GE MH 18.0-EC/5.0 MH-X / SÆT



### GIRAFSLIBER + EXCENTRISK SLIBEHØVED + TASKE

Slibeskive diameter (mm) rundt slibehoved.....	<b>225</b>
Batterispænding (Volt) .....	<b>18,0</b>
Batterikapacitet (Ah.) .....	<b>2,5 / 5,0</b>
Omdrejningstal ubelastet (o/min).....	<b>1.130 - 1.730</b>
Ubelastet svingtal MH-T (/min) .....	<b>3.900 - 5.850</b>
Ubelastet svingtal MH-X (/min).....	<b>3.200 - 4.700</b>
Max. slibevinkel på hoved (°).....	<b>100</b>
Længde (mm).....	<b>1.440</b>
Vægt uden batteri og slibehoved (kg) .....	<b>2,80</b>
Varenr. ....	<b>504.068</b>
Pris .....	<b>9.550,00</b>

! Leveres MED 2 stk. batteri 5.0 Ah + lader 10,8/18,0



## Betonsliber GDE10 - Turbo-Jet / SÆT



### GIRAFSLIBER + + TASKE

Slibeskive diameter (mm) rundt slibehoved.....	<b>150</b>
Optagen effekt (Watt) .....	<b>1.010</b>
Afgiven effekt (Watt) .....	<b>590</b>
Omdrejningstal ubelastet DGH-R (o/min) .....	<b>5.800-8.700</b>
Omdrejningstal ubelastet DSH-R (o/min) .....	<b>1.700-2.500</b>
Værktøjslslutning (mm).....	<b>28</b>
Længde (mm).....	<b>1.490</b>
Kabellængde (m).....	<b>4,0</b>
Vægt (kg) .....	<b>3,6</b>
Varenr. ....	<b>504.203</b>
Pris .....	<b>13.950,00</b>



# Tilbehør

## Betongiraf GDE 10

TYPE	BESKRIVELSE	VAREN.R.	INDHOLD	PRIS	EAN	
	Slibehoved	DGH-R slibehoved til diamantskiver	503.819	1 stk.	2.091,00	
	Slibehoved	DSH-R slibehoved til diamantpads	503.827	1 stk.	2.091,00	
	Diamantskive	Turbo-Jet diamantskive 150 x 28 x 23,5 mm	504.076	1 stk.	2.418,00	
	Diamantskive	Surface-Jet diamantskive 150 x 28 x 23,5 mm	504.084	1 stk.	2.418,00	
	Diamantskive	Thermo-Jet diamantskive 150 x 28 x 23,5 mm	504.092	1 stk.	2.418,00	
	Forlænger	Forlænger 500 mm	409.294	1 stk.	1.541,00	
	Støvsugerslange	Antistatisk 32 mm x 4 m	406.708	1 stk.	1.408,00	
	Diamantpad	Ø150 mm DP30	418.951	1 stk.	623,00	
	Diamantpad	Ø150 mm DP50	418.978	1 stk.	623,00	
	Diamantpad	Ø150 mm DP100	418.986	1 stk.	623,00	
	Diamantpad	Ø150 mm DP200	418.994	1 stk.	623,00	
	Diamantpad	Ø150 mm DP400	419.001	1 stk.	623,00	
	Diamantpad	Ø150 mm DP800	419.028	1 stk.	623,00	
	Diamantpad	Ø150 mm DP1500	419.036	1 stk.	623,00	
	Diamantpad	Ø150 mm DP3000	419.044	1 stk.	623,00	
	Diamantpad	Ø150 mm DP10000	419.052	1 stk.	623,00	



## Tilbehør Girafsliber

TYPE	BESKRIVELSE	VARENR.	INDHOLD	PRIS	EAN
 Forlænger	500 mm forlænger, GE 5 og GE 5 R	409.294	1 stk.	1.541,00	4 030293 174481
 Rundt hoved	MH-O til GE 7	457.175	1 stk.	2.153,00	4 030293 203341
 Åbent slibehoved	MH-R til GE 7	457.183	1 stk.	2.377,00	4 030293 203358
 Trekant hoved	MH-T til GE 7	457.191	1 stk.	2.377,00	4 030293 203365
 Excentrisk hoved	MH-X til GE 7	457.205	1 stk.	2.703,00	4 030293 203372
 Adapter	Velcro rund ø 225 mm	470.678	2 stk.	306,00	4 030293 210271
 Adapter	Velcro højde 16 mm, superblød, WS 702, GE7R, GSE 5 /R	483.109	1 stk.	225,00	4 030293 216501
 Rondelhoved	225 mm, WST 700	350.346	1 stk.	2.193,00	4 030293 136670
 Rondelhoved	225 mm	501.352	1 stk.	398,00	4 030293 228061
 Velcro bagskive	WSE 500/GE 5	501.360	1 stk.	398,00	4 030293 228078
 Rondelhoved	225 mm, hård, WST 700I	501.344	1 stk.	398,00	4 030293 228054

## Reserve dele Girafsliber

TYPE	BESKRIVELSE	VARENR.	FORPAKNING	PRIS	EAN
Kul	K101 til GE 5	444.278	1 stk.	82,00	4030293195080
Børste	Børstekranssæt GE5	411.817	1 stk.	347,00	4030293176188
Børste	Børstekranssæt G5R	411.825	1 stk.	255,00	4030293176195
Drivaksel	Drivaksel GE5	412.406	1 stk.	776,00	4030293176256
Slange kort	Slange 320 mm, grå	406.783	1 stk.	41,00	4030293173392

## Slibeark Velcro



Til slibning i tør  
konstruktion med  
sughuller.

VARENDR.	BESKRIVELSE	FORPAKNING	PRIS	EAN
350.079	Slibeark 225 mm, Velcro, K16	10 stk.	521,00	4030293136410
370.924	Slibeark 225 mm, Velcro, K40	20 stk.	459,00	4030293147225
348.503	Slibeark 225 mm, Velcro, K60	25 stk.	470,00	4030293135178
348.511	Slibeark 225 mm, Velcro, K80	25 stk.	449,00	4030293135185
348.538	Slibeark 225 mm, Velcro, K100	25 stk.	419,00	4030293135192
349.216	Slibeark 225 mm, Velcro, K120	25 stk.	419,00	4030293135758
349.224	Slibeark 225 mm, Velcro, K150	25 stk.	419,00	4030293135741
349.232	Slibeark 225 mm, Velcro, K180	25 stk.	388,00	4030293135734
348.546	Slibeark 225 mm, Velcro, K220	25 stk.	419,00	4030293135208

## Slibeark Velcro



Til slibning i tør  
konstruktion med  
sughuller.

VARENDR.	BESKRIVELSE	FORPAKNING	PRIS	EAN
370.940	Trekantpapir 290 x 290 mm, Velcro, K 40	20 stk.	684,00	4030293147232
348.554	Trekantpapir 290 x 290 mm, Velcro, K 60	25 stk.	776,00	4030293135215
348.562	Trekantpapir 290 x 290 mm, Velcro, K 80	25 stk.	745,00	4030293135222
348.570	Trekantpapir 290 x 290 mm, Velcro, K 100	25 stk.	714,00	4030293135239
349.240	Trekantpapir 290 x 290 mm, Velcro, K 120	25 stk.	714,00	4030293135727
349.259	Trekantpapir 290 x 290 mm, Velcro, K 150	25 stk.	714,00	4030293135710
349.267	Trekantpapir 290 x 290 mm, Velcro, K 180	25 stk.	714,00	4030293135703
348.589	Trekantpapir 290 x 290 mm, Velcro, K 220	25 stk.	714,00	4030293135246

## Støvsuger / L VC 2 L MC Hofte



Batterispænding (Volt).....	18,0
Batterikapacitet (Ah.) .....	2,5/5,0/8,0
Max. volumen flow (l/min) .....	1.200
Max. vacuum (Pa) .....	20.500
Filter overflade (cm <sup>2</sup> ) .....	1.250
Beholdervolumen (liter) .....	1,5
Filter rengøring .....	Manuel
Støv klasse .....	L
Diminsion (L x B x H mm) .....	135 x 390 x 290
Vægt (kg) .....	2,0
Varenr. ....	509.981
Pris .....	1.830,00



## Støvsuger / M / SÆT

### VCE 22 M MC



Optagen effekt (Watt) .....	<b>1.200</b>
Max. volumen flow (l/min) .....	<b>3.700</b>
Max. vacuum (Pa) .....	<b>24.500</b>
Beholdervolumen (liter) .....	<b>20</b>
Filter rengøring .....	<b>Manuel</b>
Støv klasse .....	<b>M</b>
Diminsion (L x B x H mm) .....	<b>387 x 377 x 506</b>
Vægt (kg) .....	<b>9,5</b>
Varenr. ....	<b>519.812</b>
Pris .....	<b>5.890,00</b>



## Støvsuger / H / SÆT

### VCE 26 H MC



Optagen effekt (Watt) .....	<b>1.200</b>
Max. volumen flow (l/min) .....	<b>3.700</b>
Beholdervolumen (liter) .....	<b>20</b>
Filter rengøring .....	<b>Manuel</b>
Støv klasse .....	<b>H</b>
Diminsion (L x B x H mm) .....	<b>377 x 397 x 533</b>
Vægt (kg) .....	<b>10,0</b>
Varenr. ....	<b>519.820</b>
Pris .....	<b>6.990,00</b>



## Støvsuger / L / SÆT

### VCE 26 L MC



Optagen effekt (Watt) .....	<b>1.200</b>
Max. volumen flow (l/min) .....	<b>3.600</b>
Max. vacuum (Pa) .....	<b>21.000</b>
Filter overflade (cm <sup>2</sup> ) .....	<b>3.000</b>
Beholdervolumen (liter) .....	<b>25</b>
Påfyldningsmængde væske (liter) .....	<b>16</b>
Filter rengøring .....	<b>Manuel</b>
Støv klasse .....	<b>L</b>
Diminsion (L x B x H mm) .....	<b>377 x 475 x 526</b>
Vægt (kg) .....	<b>8,4</b>
Varenr. ....	<b>405.426</b>
Pris .....	<b>3.220,00</b>



## Støvsuger / L VCE 33 L MC



Optagen effekt (Watt) .....	<b>1.200</b>
Max. volumen flow (l/min) .....	<b>4.500</b>
Max. vacuum (Pa) .....	<b>25.000</b>
Filter overflade (cm <sup>2</sup> ) .....	<b>5.000</b>
Beholdervolumen (liter) .....	<b>30</b>
Påfyldningsmængde væske (liter) .....	<b>17</b>
Filter rengøring .....	<b>Manuel</b>
Støv klasse .....	<b>L</b>
Diminsion (L x B x H mm) .....	<b>385 x 565 x 520</b>
Stikdåse (Watt) .....	<b>100 - 2.400</b>
Vægt (kg) .....	<b>14,5</b>
Varenr. ....	<b>444.103</b>
Pris .....	<b>5.250,00</b>



## Støvsuger / L / SÆT VCE 33 L AC



Optagen effekt (Watt) .....	<b>1.200</b>
Max. volumen flow (l/min) .....	<b>4.500</b>
Max. vacuum (Pa) .....	<b>25.000</b>
Filter overflade (cm <sup>2</sup> ) .....	<b>5.000</b>
Beholdervolumen (liter) .....	<b>30</b>
Påfyldningsmængde væske (liter) .....	<b>17</b>
Filter rengøring .....	<b>Automatisk filterrensning</b>
Støv klasse .....	<b>L</b>
Diminsion (L x B x H mm) .....	<b>385 x 565 x 565</b>
Stikdåse (Watt) .....	<b>100 - 2.400</b>
Vægt (kg) .....	<b>15,2</b>
Varenr. ....	<b>465.674</b>
Pris .....	<b>6.580,00</b>



## Støvsuger / M / SÆT VCE 33 M AC



Optagen effekt (Watt) .....	<b>1.200</b>
Max. volumen flow (l/min) .....	<b>4.500</b>
Max. vacuum (Pa) .....	<b>25.000</b>
Filter overflade (cm <sup>2</sup> ) .....	<b>5.000</b>
Beholdervolumen (liter) .....	<b>30</b>
Påfyldningsmængde væske (liter) .....	<b>17</b>
Filter rengøring .....	<b>Automatisk filterrensning</b>
Støv klasse .....	<b>M</b>
Diminsion (L x B x H mm) .....	<b>385 x 565 x 565</b>
Stikdåse (Watt) .....	<b>100 - 2.400</b>
Vægt (kg) .....	<b>15,2</b>
Varenr. ....	<b>465.682</b>
Pris .....	<b>8.950,00</b>



## Støvsuger / L / SÆT

### VCE 44 LAC



Optagen effekt (Watt) .....	1.200
Max. volumen flow (l/min) .....	4.500
Max. vacuum (Pa) .....	25.000
Filter overflade (cm <sup>2</sup> ) .....	5.000
Beholdervolumen (liter) .....	42
Påfyldningsmængde væske (liter) .....	26
Filter rengøring .....	<b>Automatisk filterrensning</b>
Støv klasse .....	<b>L</b>
Diminsion (L x B x H mm) .....	<b>385 x 565 x 650</b>
Stikdåse (Watt) .....	<b>100 - 2.400</b>
Vægt (kg) .....	<b>16,7</b>
Varenr. ....	<b>465.690</b>
Pris .....	<b>7.090,00</b>



## Støvsuger / M / SÆT

### VCE 44 M AC-kit



Optagen effekt (Watt) .....	1.200
Max. volumen flow (l/min) .....	4.500
Max. vacuum (Pa) .....	25.000
Filter overflade (cm <sup>2</sup> ) .....	5.000
Beholdervolumen (liter) .....	42
Påfyldningsmængde væske (liter) .....	26
Filter rengøring .....	<b>Automatisk filterrensning</b>
Støv klasse .....	<b>M</b>
Diminsion (L x B x H mm) .....	<b>385 x 565 x 650</b>
Stikdåse (Watt) .....	<b>100 - 2.400</b>
Vægt (kg) .....	<b>16,7</b>
Varenr. ....	<b>465.704</b>
Pris .....	<b>9.450,00</b>



## Støvsuger / H / SÆT

### VCE 44 H AC-kit



Optagen effekt (Watt) .....	1.200
Max. volumen flow (l/min) .....	4.500
Max. vacuum (Pa) .....	25.000
Filter overflade (cm <sup>2</sup> ) .....	5.000
Beholdervolumen (liter) .....	42
Påfyldningsmængde væske (liter) .....	26
Filter rengøring .....	<b>Automatisk filterrensning</b>
Støv klasse .....	<b>H</b>
Diminsion (L x B x H mm) .....	<b>385 x 565 x 650</b>
Stikdåse (Watt) .....	<b>100 - 2.400</b>
Vægt (kg) .....	<b>17,6</b>
Varenr. ....	<b>446.025</b>
Pris .....	<b>11.200,00</b>



# Tilbehør



VARENØ.	BESKRIVELSE	INDHOLD	PRIS	EAN
406.708	Antistatisk støvsugerslange, SH-C 32x4m VCE 21 L MC, VCE 26 L MC, VCE 33 L MC, VCE 33 L AC, VCE 33 M AC, VCE 44 L AC, VCE 44 M AC, VCE 44 H AC.	1 stk.	1.408,00	4 030293 172814
502.227	Vlies filterpose FS-F VCE 33-44 L/M VCE 33/44	5 stk.	327,00	4 030293 228757
502.235	Vliespose FS-F VC/E 21-26 L VC 21 L MC, VC 25 L MC VC 26 L MC	5 stk.	266,00	4 030293 228764
445.061	Plastpose ES-PP VCE L/M VCE 33/44 L/M AC	5 stk.	276,00	4 030293 195622
445.096	Plastpose SFS VCE H VCE 44 H AC	5 stk.	1.163,00	4 030293 195646
445.517	Longlife filterpose FS-LL VCE 33/44 VCE 33/44 M/L AC	1 stk.	1.571,00	4 030293 195943
296.961	Papir filterpose FS-P VC/E 35 VC 35 L MC, VCE 35 L AC	5 stk.	286,00	4 030293 102026
337.692	Filter med nanobelægning FE VC/E 35/45 PM S 36, S 47 og til klasse M	1 stk.	439,00	4 030293 130067
385.085	Filter klasse FE VC/E 21-26 PET M VC 21 L MC og VCE 26 L MC	1 stk.	419,00	4 030293 158979
445.118	PES filter FE VCE PES L/M/H Klasse M filter, også til L/H	1 stk.	633,00	4 030293 195653
445.126	Filter FE VCE44 H VCE 44	1 stk.	888,00	0 302931 956600
251.847	Adapter SAD D32-28 MS 1706/1709 FR	1 stk.	51,00	4 030293 032187
259.827	Adapter SAD D25-32 AS Til 3 forskellige diametre	1 stk.	215,00	4 030293 069992
328.308	Adapter SAD D32-32 R	1 stk.	121,00	4 030293 124318
364.460	Adapter SAD-C WS/WSE WSE 500 og WS 702 VEA	1 stk.	102,00	4 030293 143395

# Tilbehør

VARENR.	BESKRIVELSE	INDHOLD	PRIS	EAN
 406.716	<b>Adapter SAM-C 32 AS/NL</b> Gevind Ø 32 mm, VCE 21 L MC, VCE 26 L MC, VCE 33 L MC, VCE 33 L AC, VCE 33 M AC, VCE 44 L AC, VCE 44 M AC, VCE 44 H AC.	1 stk.	1.408,00	
 408.360	<b>Adapter SAD-C D36/27 AS/NL</b> Indv. Ø 27 mm, udv. Ø 36 mm	1 stk.	327,00	
 445.029	<b>Adapter SAD-C D25-32AS</b> Til 3 forskellige diametre	1 stk.	266,00	
 385.530	<b>Fugerør CN 36x300</b> Ø 36 mm, længde 300 mm	1 stk.	276,00	
 385.549	<b>Mundstykke PN 36x115</b> Ø 36 mm, længde 115 mm	1 stk.	1.163,00	
 385.557	<b>Børste firk. BN 36x220</b> Bredde 46 mm, længde 220 mm	1 stk.	1.571,00	
 385.573	<b>Mundstykke CNW 36x400</b> Bredde 36 mm, længde 400 mm	1 stk.	286,00	
 385.646	<b>Rundbørste RN 36x120</b> Ø 36 mm, længde 120 mm	1 stk.	439,00	
 445.010	<b>Krumrør KC 32 KU AS</b>	1 stk.	419,00	
 445.509	<b>Mundstykke FN D36x300</b> Diameter 36 mm, bredde 300 mm	1 stk.	633,00	
 445.053	<b>Rengøringsæt CLE 32 AS</b> 445.010, 445.207, 445.509, 385.646, 385.549, 385.530	1 stk.	888,00	
 445.207	<b>Rør V 36x350 INOX VE3</b> Længde 350 mm KC 32 KU AS (445.010)	1 stk.	51,00	
 414.085	<b>L-BOXX®</b>	1 stk.	215,00	
 445.169	<b>L-BOXX® holder</b>	1 stk.	121,00	
 445.185	<b>Girafholder VCE-GE Fix</b> GE 5/ GE 5 R	1 stk.	102,00	

## Røreværk MXE 1000 + WR2 120



Optagen effekt / afgiven effekt (Watt) .....	<b>1.010 / 550</b>
Omdrejningstal (o/min).....	<b>0 - 780</b>
Værktøjstilslutning.....	<b>M14</b>
Opspændingshals diameter (mm).....	<b>53</b>
Max. blande diameter (mm).....	<b>120</b>
Størrelse (L x B x H).....	<b>405 x215 x 340</b>
Vægt uden piskeris (kg).....	<b>4,5</b>
Varenr. ....	<b>495.883</b>
Pris .....	<b>1.790,00</b>



## Røreværk MXE 1202 + WR2 140



Optagen effekt / afgiven effekt (Watt) .....	<b>1.200 / 710</b>
Omdrejningstal 1. gear (o/min).....	<b>0 - 210 / 325 / 530</b>
Omdrejningstal 2. gear (o/min).....	<b>0 - 320 / 490 / 780</b>
Værktøjstilslutning.....	<b>M14</b>
Opspændingshals diameter (mm).....	<b>53</b>
Max. blande diameter (mm).....	<b>140</b>
Størrelse (L x B x H).....	<b>405 x215 x 340</b>
Vægt uden piskeris (kg).....	<b>5</b>
Varenr. ....	<b>495.921</b>
Pris .....	<b>2.450,00</b>



## Røreværk MXE 1602 + WR2 160



Optagen effekt / afgiven effekt (Watt) .....	<b>1.600 / 925</b>
Omdrejningstal 1. gear (o/min).....	<b>0 - 150/ 300 / 530</b>
Omdrejningstal 2. gear (o/min).....	<b>0 - 200 / 400 / 780</b>
Værktøjstilslutning.....	<b>M14</b>
Opspændingshals diameter (mm).....	<b>53</b>
Max. blande diameter (mm).....	<b>160</b>
Vægt uden piskeris (kg).....	<b>5</b>
Varenr. ....	<b>495.948</b>
Pris .....	<b>3.350,00</b>





## Akku røreværk MXE 18.0-EC WR2 120



Batterispænding (Volt) .....	<b>18</b>
Batterikapacitet (Ah.) .....	<b>2,5 / 5,0</b>
Omdrejningstal 1. gear (o/min).....	<b>0-210/325/530</b>
Omdrejningstal 2. gear (o/min).....	<b>0-320/490/780</b>
Værktøjstilslutning.....	<b>M14</b>
Opspændingshals diameter (mm).....	<b>53</b>
Max. blande diameter (mm).....	<b>120</b>
Vægt uden batteri og piskeris (kg).....	<b>4,10</b>
Varenr. ....	<b>495.964</b>
Pris .....	<b>3.100,00</b>



! Leveres UDEN lader og batteri



## Rystepudser OSE 2-80 EC



Optagen effekt (Watt) .....	<b>260</b>
Omdrejningstal (o/min).....	<b>8.000 - 12.000</b>
Tomgangs slagtal (o/min).....	<b>16.000 - 24.000</b>
Slag (mm).....	<b>2</b>
Slibesål (mm).....	<b>80x130</b>
Fastgørelse af slibemiddel .....	<b>Velcro</b>
Tilslutning til støvudsugning (Ø mm).....	<b>27</b>
Vægt (kg) .....	<b>1</b>
Varenr. ....	<b>468.932</b>
Pris .....	<b>2.540,00</b>



## Tilbehør OSE 80-2



VARENr.	BESKRIVELSE	FORPAKNING	PRIS	EAN
380.741	80 x 133 mm, Velcro, K 40	50 stk.	306,00	4030293156074
380.768	80 x 133 mm, Velcro, K 60	50 stk.	286,00	4030293156081
380.776	80 x 133 mm, Velcro, K 80	50 stk.	266,00	4030293156098
380.784	80 x 133 mm, Velcro, K 100	50 stk.	235,00	4030293156104
380.792	80 x 133 mm, Velcro, K 120	50 stk.	235,00	4030293156111
380.806	80 x 133 mm, Velcro, K 150	50 stk.	235,00	4030293156135
380.814	80 x 133 mm, Velcro, K 180	50 stk.	235,00	4030293156128
380.822	80 x 133 mm, Velcro, K 220	50 stk.	235,00	4030293156142
380.830	80 x 133 mm, Velcro, K 320	50 stk.	235,00	4030293156159
380.849	80 x 133 mm, Velcro, K 400	50 stk.	235,00	4030293156166

## Deltasliber ODE 2-100 EC



Optagen effekt (Watt) .....	<b>260</b>
Omdrejningstal (o/min) .....	<b>8.000 - 12.000</b>
Tomgangs slagtal (o/min) .....	<b>16.000 - 24.000</b>
Slag (mm) .....	<b>2</b>
Slibesål (mm) .....	<b>100x150</b>
Fastgørelse af slibemiddel .....	<b>Velcro</b>
Tilslutning til støvudsugning (Ø mm) .....	<b>27</b>
Vægt (kg) .....	<b>1</b>
Varenr. ....	<b>468.916</b>
Pris .....	<b>2.540,00</b>



## Tilbehør / Delta slibeark ODE 100-2



VARENDR.	BESKRIVELSE	FORPAKNING	PRIS	EAN
380.970	100x 150 mm, Velcro, K 40	50 stk.	398,00	4030293156173
380.989	100x 150 mm, Velcro, K60	50 stk.	378,00	4030293156654
380.997	100x 150 mm, Velcro, K 80	50 stk.	347,00	4030293156180
381.004	100x 150 mm, Velcro, K 100	50 stk.	296,00	4030293156258
381.012	100x 150 mm, Velcro, K 120	50 stk.	296,00	4030293156197
381.020	100x 150 mm, Velcro, K 150	50 stk.	296,00	4030293156203
381.039	100x 150 mm, Velcro, K 180	50 stk.	296,00	4030293156210
381.047	100x 150 mm, Velcro, K 220	50 stk.	296,00	4030293156227
381.055	100x 150 mm, Velcro, K 320	50 stk.	296,00	4030293156234
381.063	100x 150 mm, Velcro, K 400	50 stk.	296,00	4030293156241

## Excentersliber ORE 2-125 EC



Optagen effekt (Watt) .....	<b>260</b>
Omdrejningstal (o/min) .....	<b>8.000 - 12.000</b>
Tomgangs slagtal (o/min) .....	<b>16.000 - 24.000</b>
Slag (mm) .....	<b>2</b>
Bagskive diameter (mm) .....	<b>125</b>
Fastgørelse af slibemiddel .....	<b>Velcro</b>
Tilslutning til støvudsugning (Ø mm) .....	<b>27</b>
Vægt (kg) .....	<b>1</b>
Varenr. ....	<b>468.894</b>
Pris .....	<b>2.540,00</b>



# Rotationsliber / Supraflex

## SE 14-2 125



Max. bagskive diameter (mm).....	<b>125</b>
Omdrejningstal ubelastet (o/min).....	<b>600 - 2.100</b>
Optagen effekt (Watt) .....	<b>1.400</b>
Afgiven effekt (Watt).....	<b>880</b>
Værktøjstilslutning.....	<b>M14</b>
Dimension (LxBxH incl. udsugningskappe).....	<b>370x170x140</b>
Vægt (kg) .....	<b>2,6</b>
Varenr. ....	<b>391.174</b>
Pris .....	<b>5.900,00</b>



# Akku Supraflex / SÆT

## SE 125 18.0-EC / 5.0



Batterispænding (Volt) .....	<b>18</b>
Batterikapacitet (Ah.) .....	<b>2,5 / 5,0</b>
Max. Bagskive Ø (mm).....	<b>125</b>
Omdrejningstal ubelastet (o/min).....	<b>680 / 930 / 1.195 / 1.500</b>
Spindel str.....	<b>M14</b>
Vægt uden batteri (kg).....	<b>2,2</b>
Varenr. ....	<b>504.157</b>
Pris .....	<b>6.950,00</b>



! Leveres MED lader og batteri



# Tilbehør

## ORE 125-2 / Supraflex 125 / Rondel 125 mm



VARENr.	BESKRIVELSE	FORPAKNING	PRIS	EAN
380.520	125 mm, Velcro, K 40	50 stk.	470,00	4030293155985
380.539	125 mm, Velcro, K 60	50 stk.	449,00	4030293155992
380.547	125 mm, Velcro, K 80	50 stk.	419,00	4030293156647
380.555	125 mm, Velcro, K 100	50 stk.	398,00	4030293156005
380.563	125 mm, Velcro, K 120	50 stk.	398,00	4030293156012
380.571	125 mm, Velcro, K 150	50 stk.	398,00	4030293156029
380.598	125 mm, Velcro, K 180	50 stk.	398,00	4030293156661
380.601	125 mm, Velcro, K 220	50 stk.	398,00	4030293156043
380.628	125 mm, Velcro, K 320	50 stk.	398,00	4030293156050
380.636	125 mm, Velcro, K 400	50 stk.	398,00	4030293156067

## Excentersliber ORE 5-150 EC



Optagen effekt (Watt) .....	<b>400</b>
Omdrejningstal (o/min).....	<b>6.000 - 10.000</b>
Tomgangs slagtal (o/min).....	<b>12.000 - 20.000</b>
Slag (mm).....	<b>5</b>
Bagskive diameter (mm).....	<b>150</b>
Fastgørelse af slibemiddel .....	<b>Velcro</b>
Tilslutning til støv udsugning (diameter mm)...	<b>27</b>
Vægt (kg) .....	<b>2</b>
Varenr. ....	<b>447.706</b>
Pris .....	<b>3.350,00</b>



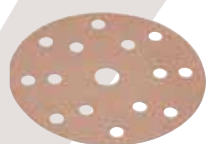
## Rotationsliber / Supraflex SE 14-2 150



Max. bagskive diameter (mm).....	<b>150</b>
Omdrejningstal ubelastet (o/min).....	<b>600 - 2.100</b>
Optagen effekt (Watt) .....	<b>1.400</b>
Afgiven effekt (Watt) .....	<b>880</b>
Værktøjstilslutning.....	<b>M14</b>
Dimension (LxBxH incl. udsugningskappe) .....	<b>370x170x140</b>
Vægt (kg) .....	<b>3</b>
Varenr. ....	<b>419.206</b>
Pris .....	<b>6.100,00</b>




## Tilbehør ORE 150-5 / Rondel 150 mm



VARENr.	BESKRIVELSE	FORPAKNING	PRIS	EAN
408.085	150 mm, Velcro, K 40	50 stk.	551,00	4030293173576
408.166	150 mm, Velcro, K 60	50 stk.	480,00	4030293173590
408.174	150 mm, Velcro, K 80	50 stk.	459,00	4030293173606
408.182	150 mm, Velcro, K 100	50 stk.	419,00	4030293173613
408.190	150 mm, Velcro, K 120	50 stk.	419,00	4030293173620
408.204	150 mm, Velcro, K 150	50 stk.	419,00	4030293173637
408.212	150 mm, Velcro, K 180	50 stk.	419,00	4030293173644
408.220	150 mm, Velcro, K 220	50 stk.	419,00	4030293173651
408.239	150 mm, Velcro, K 320	50 stk.	419,00	4030293173668
408.247	150 mm, Velcro, K400	50 stk.	419,00	4030293173675

# Tilbehør



TYPE	BESKRIVELSE	VARENR.	FORPAKNING	PRIS	EAN
Filter	PES microfilterpatron	407.984	1 stk.	470,00	 4 030293 173484
Filter	PES microfilter	407.992	1 stk.	317,00	 4 030293 173491
Filter	PES microfilterpatron EC	486.833	1 stk.	459,00	 4 030293 218802
Filter	PES microfilter EC	486.841	1 stk.	306,00	 4 030293 218819
Bagskive	Velcro bagskive Ø125 mm (ORE 2-125 EC)	468.975	1 stk.	449,00	 4 030293 209831
Bagskive	Velcro bagskive, blød, Ø150 mm (ORE 5-150 EC)	464.112	1 stk.	572,00	 4 030293 207349
Bagskive	Velcro bagskive, medium, Ø150 mm, (ORE 5-150 EC)	464.120	1 stk.	572,00	 4 030293 207356
Bagskive	Velcro bagskive, hård, Ø150 mm (ORE 5-150 EC)	464.139	1 stk.	572,00	 4 030293 207363

## Vinkelsliber L 811 125



Max skive diameter (mm).....	<b>125</b>
Omdrejningstal ubelastet (o/min).....	<b>12.000</b>
Optagen effekt (Watt) .....	<b>800</b>
Afgiven effekt (Watt) .....	<b>460</b>
Værktøjstilslutning.....	<b>M14</b>
Vægt (kg) .....	<b>2</b>
Varenr. ....	<b>494.682</b>
Pris .....	<b>570,00</b>



## Vinkelsliber LE 9-11 125



Max skive diameter (mm).....	<b>125</b>
Omdrejningstal ubelastet (o/min).....	<b>6.000 - 11.500</b>
Optagen effekt (Watt).....	<b>900</b>
Afgiven effekt (Watt) .....	<b>600</b>
Værktøjstilslutning.....	<b>M14</b>
Vægt (kg) .....	<b>2</b>
Varenr. ....	<b>436.291</b>
Pris .....	<b>1.280,00</b>



## Vinkelsliber LE 15-11 125



Max skive diameter (mm).....	<b>125</b>
Omdrejningstal ubelastet (o/min).....	<b>2.800 - 11.500</b>
Optagen effekt (Watt).....	<b>1.500</b>
Afgiven effekt (Watt) .....	<b>960</b>
Værktøjstilslutning.....	<b>M14</b>
Vægt (kg) .....	<b>2,3</b>
Varenr. ....	<b>447.722</b>
Pris .....	<b>1.930,00</b>



## Slibeskærm SG-R D125

Dimension (Ø mm).....	125
Pakke enhed.....	1
Varenr. ....	452.572
Pris .....	837,00



## Akku gipsskruemaskine DW 45 18.0-EC C



Batterispænding (Volt) .....	18
Batterikapacitet (Ah.) .....	2,5 / 5,0
Max. moment (Nm.).....	28
Omdrejningstal (o/min) .....	0 - 4.500
Slagantal (/min).....	3.300
Værktøjstilslutning (") sekskant.....	1/4
Max. skrue diameter (mm) .....	4,2
Vægt uden batteri (kg).....	0,975
Varenr. ....	491.276
Pris .....	2.190,00

! Leveres UDEN lader og batteri



## Akku gipsskruemaskine / SÆT DW 45 18.0-EC M/2.5



Batterispænding (Volt) .....	18
Batterikapacitet (Ah.) .....	2,5 / 5,0
Max. moment (Nm.).....	28
Omdrejningstal (o/min) .....	0 - 4.500
Slagantal (/min).....	3.300
Værktøjstilslutning (") sekskant.....	1/4
Max. skrue diameter (mm) .....	4,2
Vægt uden batteri / Komplet enhed (kg).....	0,975 / 1,89
Varenr. ....	466.824
Pris .....	5.290,00

! Leveres MED akku lader og 2 stk.  
2,5 Ah batterier



## Forsats / gipsskruemaskine M-DW55

Forsats til .....	<b>DW 45 18.0-EC</b>
Skrue-maskine forsats drejbar (°) .....	<b>360</b>
Vægt uden batteri (kg).....	<b>1</b>
Varenr. ....	<b>463.698</b>
Pris .....	<b>1.990,00</b>

! Leveres UDEN lader og batteri



## Akku boremaskine / SÆT DD 2G 10.8-LD

**10.8**  
Battery  
voltage

Batterispænding (Volt) .....	<b>10,8</b>
Batteri kapacitet (Ah.) .....	<b>2,5 / 4,0 / 6,0</b>
Max. moment blød/hård (Nm).....	<b>17 / 34</b>
Moment indstillinger .....	<b>17 + 1</b>
Omdrejningstal (o/min) .....	<b>0 - 350 / 0- 1.300</b>
Borepatron (mm) .....	<b>0,8 - 10,0</b>
Max. borediameter i stål / træ (mm) .....	<b>10 / 25</b>
Vægt uden batteri (kg).....	<b>0,875</b>
Varenr. ....	<b>450.561</b>
Pris .....	<b>1.396,00</b>

! Leveres MED akku oplader og 2 stk. 2,5 Ah batterier



## Akku stiksav JS 18.0-EC C



Batterispænding (Volt) .....	<b>18</b>
Batterikapacitet (Ah.) .....	<b>2,5 / 5,0</b>
Slag ubelastet: (/min).....	<b>0 - 3.500</b>
Slaglængde (mm).....	<b>26</b>
Pendul trin.....	<b>4</b>
Hastigheds indstillinger.....	<b>1 - 5 + A</b>
Geringsvinkel (°).....	<b>0 - 45</b>
Geringsssnit (mm) .....	<b>0 - 32</b>
Max. skæredybde i træ (mm).....	<b>120</b>
Max. materialetykkelse af stålplader (mm) .....	<b>8</b>
Vægt uden batteri (kg).....	<b>2</b>
Varenr. ....	<b>485.403</b>
Pris .....	<b>2.540,00</b>





## Akku LED lampe DWL 2500 10.8 / 18.0

Batterispænding (Volt) .....	<b>18</b>
Batterikapacitet (Ah.) .....	<b>2,5/4,0/5,0/6,0</b>
Farvetemperatur (K) .....	<b>2.500- 6.500</b>
Lysstyrke (lm).....	<b>300 - 3.000</b>
Farvegengivelsesindeks (CRI).....	<b>RA ≥ 96</b>
Beskyttelsesklasse uden AKKU/ med AKKU (IP) .....	<b>67 / 20</b>
Bluetooth .....	<b>✓</b>
Vægt uden batteri (kg).....	<b>1,86</b>
Varenr. ....	<b>486.728</b>
Pris .....	<b>2.030,00</b>

! Leveres UDEN lader og batteri



FLEX LightControl App kan hentes på Apple App Store eller Google Play.

## Akku LED lampe TL 4000 18.0 / 230



Batterispænding (Volt) .....	<b>18,0 / 230 + 110/120</b>
Batterikapacitet (Ah.) .....	<b>2,5 / 5,0</b>
Lysstyrke max. (lm).....	<b>1.000 / 2.000 / 4.000</b>
Kan drejes.....	<b>360°</b>
Tilslutningsgevind .....	<b>1/4"</b>
Bluetooth .....	<b>✓</b>
Varenr. ....	<b>530.375</b>
Pris .....	<b>2.850,00</b>

! Leveres UDEN lader og batteri



## Akku lampe CL 2000 18.0

Batterispænding (Volt) .....	18
Batterikapacitet (Ah.) .....	2,5 / 5,0
Antal LED .....	24
Lysstrøm antal lumen ved 2,5 / 5,0 Ah. (lm)....	1000 / 2000
Dimision (L x B x H mm).....	190 x 240 x 200
Vægt uden batteri (kg).....	2,4
Varenr. ....	472.921
Pris .....	1.170,00



! Leveres UDEN lader og batteri



## Akku støvsuger VC 6 L MC 18.0



Batterispænding (Volt) .....	18
Batterikapacitet (Ah.) .....	2,5 / 5,0
Max. volumen flow (l/min).....	1.400
Max. vacuum (Pa).....	12.000
Filter overflade (cm <sup>2</sup> ).....	3.000
Beholdervolumen (liter).....	6
Filter rengøring .....	Manuel
Støv klasse .....	L
Diminsion (L x B x H mm).....	240 x 200 x 400
Vægt uden batteri (kg).....	3
Varenr. ....	481.491
Pris .....	1.890,00



! Leveres UDEN lader og batteri



## Digital akku radio RD 10.8 / 18.0 / 230

Batterispænding (Volt) .....	10, 8 / 1 8,0 / 230
Batterikapacitet (Ah.) .....	2,5 / 4,0 / 5,0 / 6,0
Radio modtagelse .....	DAB+ / FM
Højttalerudgang (Watt).....	2 x 10
Basforstærkning.....	✓
LCD-skærm + digitalt ur .....	✓
LED batteri status display .....	✓
Aux.....	Ind / ud
Diminsion (L x B x H mm).....	212 x 369 x 201
Vægt uden batteri (kg).....	4,3
Varenr. ....	484.857
Pris .....	1.720,00



**Power  
'n'  
Beat**



# Det patenterede højtydende AKKU system holder, hvad det lover!

Lang drifttid, lang levetid, høj ydelse. Det kan kun FLEX: med det patenterede kølesystem, opnår FELX den optimale beskyttelse af både maskine og batteri. Batteriets overvågningssystem deler data med både maskinerne og opladeren, således at alle parameterer er optimalt indstillet under brug. Dette betyder maximal ydelse uden spild af energi.



## Keep Control

Smartteknologien styrer og overvåger brugen af værktøjet, samt opladningsprocessen, og informere på displayet i laderen om ladetilstanden.



## Therma-Tech™

Det enestående indbyggede kølesystem sørger for en ensartet temperatur, selv under den største belastning.



## Power batteri

Belastningsstærke Li-Ion battericeller sørger for 18 volt POWER.



## Lithium-ion

Ingen selvafladning. Ingen hukommelseffekt.



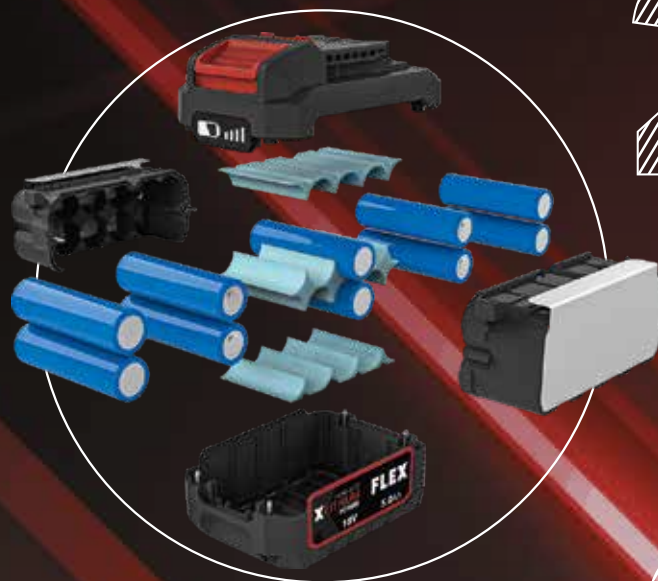
## EC motor

Let og kulfri motor med EC teknologi med større effektivitet, mere power og længere levetid

# 1



Akku-værktøj



# 2



Therma-Tech™ teknologi



Lader

# 3

# Batteri + lader / sæt

## P-sæt 55 R + 2 stk. Ah 5,0 18.0 V



Net spænding (Volt) .....	<b>230</b>
Batterispænding (Volt) .....	<b>10,8 / 18,0</b>
Batterikapacitet (Ah.) .....	<b>2,5 / 5,0</b>
Ladetid (2,5 / 5,0 Ah i min).....	<b>40 / 50</b>
Kølesystem .....	<b>✓</b>
LCD monitor .....	<b>✓</b>
Vægt (kg) .....	<b>0,98</b>
Varenr. ....	<b>491.349</b>
Pris .....	<b>2.550,00</b>



# Batterier



VARENR.	TYPE	VÆGT / kg	LADETID / min.	PRIS	EAN
418.048	2,5 Ah / 10,8 V	0,28	40	602,00	4 030293 180529
439.657	4,0 Ah / 10,8 V	0,44	50	725,00	4 030293 191822
438.294	6,0 Ah / 10,8 V	0,44	85	1.040,00	4 030293 190733
445.886	2,5 Ah / 18,0 V	0,42	40	776,00	4 030293 196094
445.894	5,0 Ah / 18,0 V	0,72	50	1.214,00	4 030293 196100
521.078	8,0 Ah / 18,0 V	1,06		2.030,00	4 030293 239753

## Betonsliber LD 16-8 125 R u/skive



Max. skivediameter (mm).....	<b>125</b>
Omdrejningstal ubelastet (o/min).....	<b>7.800</b>
Optagen effekt (Watt) .....	<b>1.600</b>
Afgiven effekt (Watt) .....	<b>950</b>
Værktøjstilslutning.....	<b>M14</b>
Vægt (kg) .....	<b>3</b>
Varenr. ....	<b>447.617</b>
Pris .....	<b>5.050,00</b>



## Betonsliber LDE 16-8 125 R u/skive



Max. skivediameter (mm).....	<b>125</b>
Omdrejningstal ubelastet (o/min).....	<b>4.500-7.800</b>
Optagen effekt (Watt) .....	<b>1.600</b>
Afgiven effekt (Watt) .....	<b>950</b>
Værktøjstilslutning.....	<b>M14</b>
Vægt (kg) .....	<b>3</b>
Varenr. ....	<b>447.633</b>
Pris .....	<b>5.050,00</b>

! Leveres UDEN skive



## Betonsliber LD 24-6 180



Max. skivediameter (mm).....	<b>180</b>
Omdrejningstal ubelastet (o/min).....	<b>6.500</b>
Optagen effekt (Watt) .....	<b>2.400</b>
Afgiven effekt (Watt) .....	<b>1.450</b>
Værktøjstilslutning.....	<b>M14</b>
Vægt (kg) .....	<b>7</b>
Varenr. ....	<b>496.235</b>
Pris .....	<b>6.950,00</b>



# Betonsliber

## LD 18-7 150 R






Max. skivediameter (mm).....	<b>150</b>
Omdrejningstal ubelastet (o/min).....	<b>7.000</b>
Optagen effekt (Watt) .....	<b>1.800</b>
Afgiven effekt (Watt) .....	<b>1.200</b>
Værktøjslslutning.....	<b>M14</b>
Vægt (kg) .....	<b>4</b>
Varenr. ....	<b>417.807</b>
Pris .....	<b>6.580,00</b>



## Tilbehør

### LD 18-7 150 R

VARENDR.	BESKRIVELSE	VARENDR.	EAN
 418.935	Turbo-Jet Diamantslibeskive 150 x 22,2	2.142,00	 4 030293 181038
 418.919	Thermo-Jet Diamantslibeskive 150 x 22,2 mm	2.295,00	 4 030293 181014

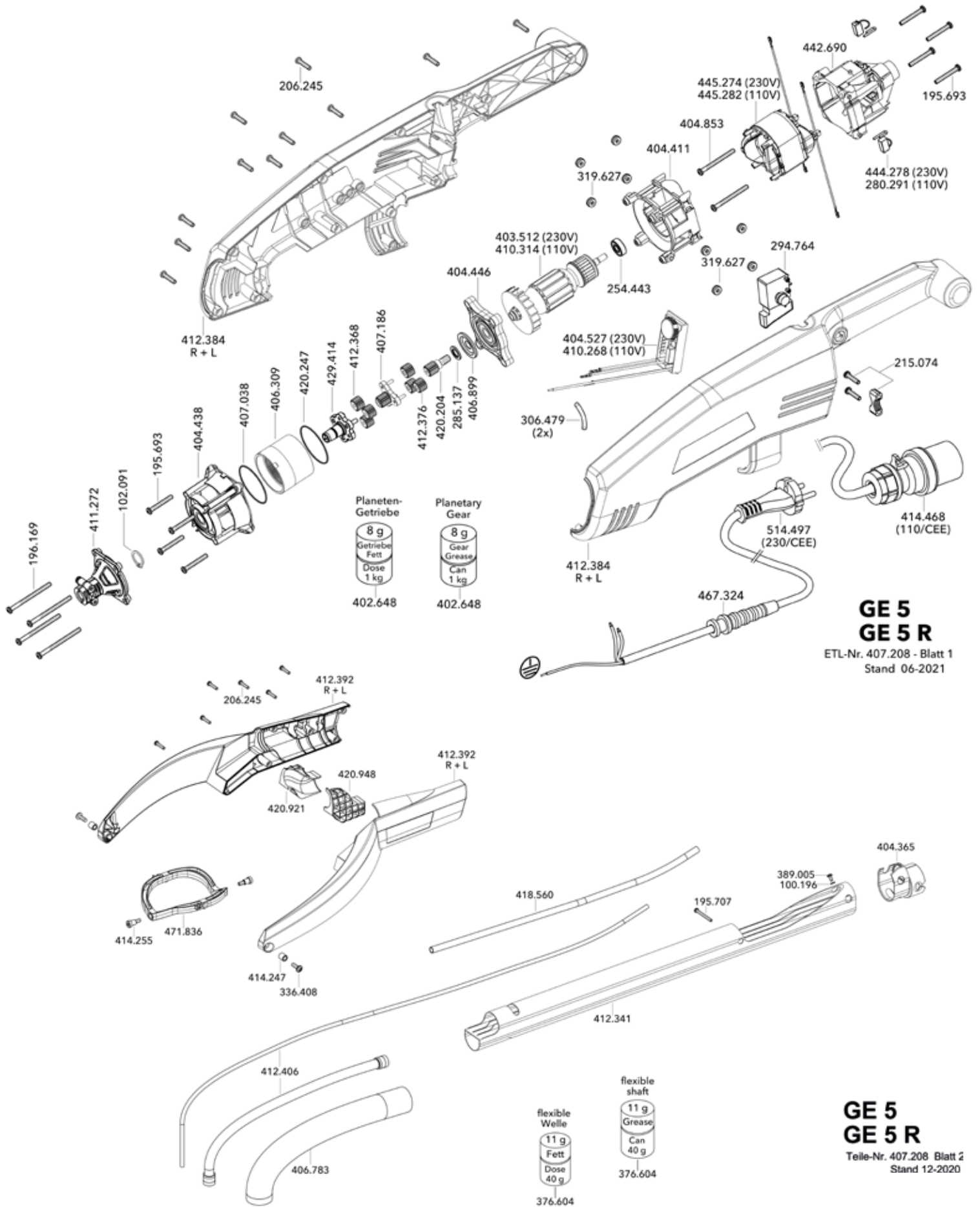
### LD 15-10 125 R

 394.076	Børstekrans BK-H SE 14-2 Ø125 mm	276,00	 4 030293 165632
 348.899	Turbo-Jet Diamantslibeskive 125 x 22,2 mm	1.541,00	 4 030293 135352
 359.378	Thermo-Jet Diamantslibeskive 125 x 22,2 mm	1.683,00	 4 030293 142923

### LD 24-6 180

 420.409	Turbo-Jet Diamantslibeskive 180 x 22,2 mm	2.750,00	 4 030293 181892
 359.386	Thermo-Jet Diamantslibeskive 180 x 22,2 mm	2.890,00	 4 030293 142930

# Reservele GE 5 / GE 5 R

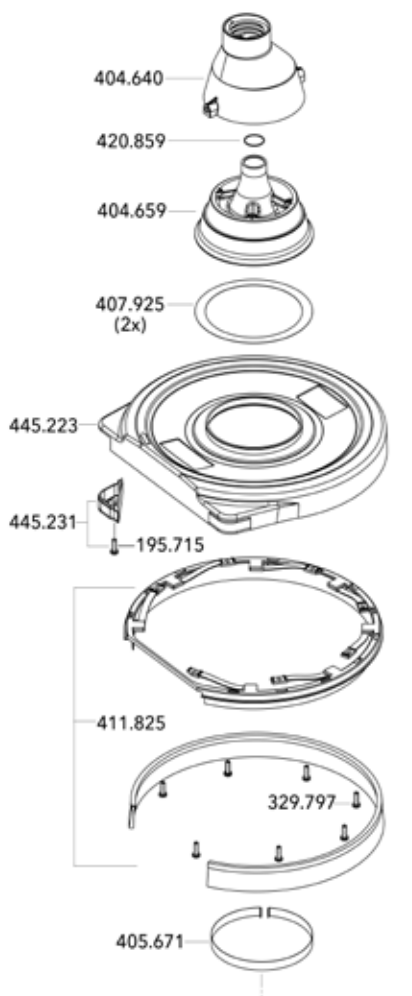


**GE 5  
GE 5 R**  
ETL-Nr. 407.208 - Blatt 1  
Stand 06-2021

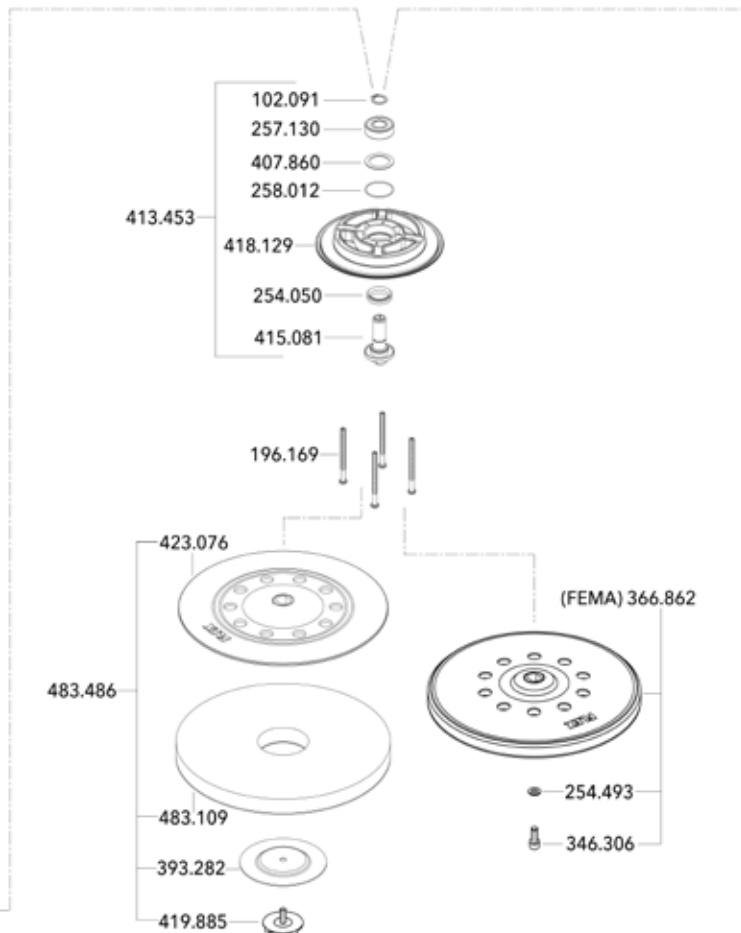
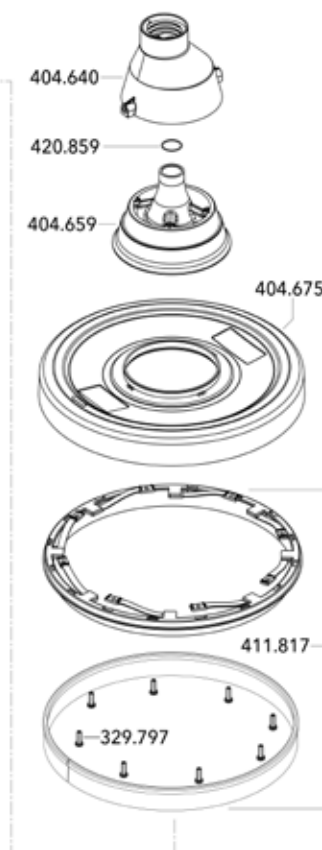
**GE 5  
GE 5 R**  
Teile-Nr. 407.208 Blatt 2  
Stand 12-2020

# Reserve Teile GE 5 / GE 5 R

## Randnachsleifkopf GE 5 R



## Rundschleifkopf GE 5



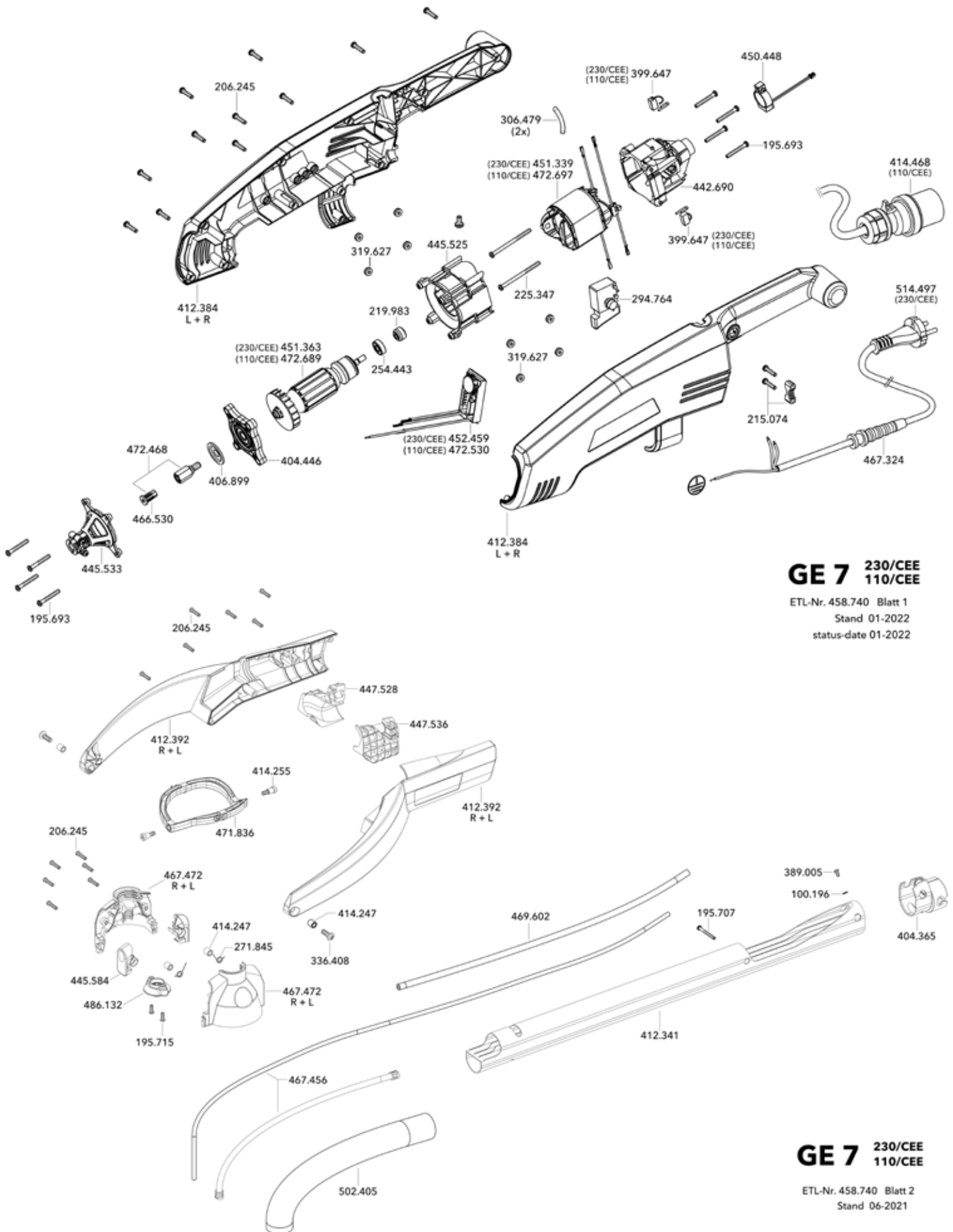
**GE 5  
GE 5 R**

ETL-Nr. 407.208 Blatt 3  
Stand 02-2020  
status-date 02-2020



# Reservelele

## GE 7



### GE 7 230/CEE 110/CEE

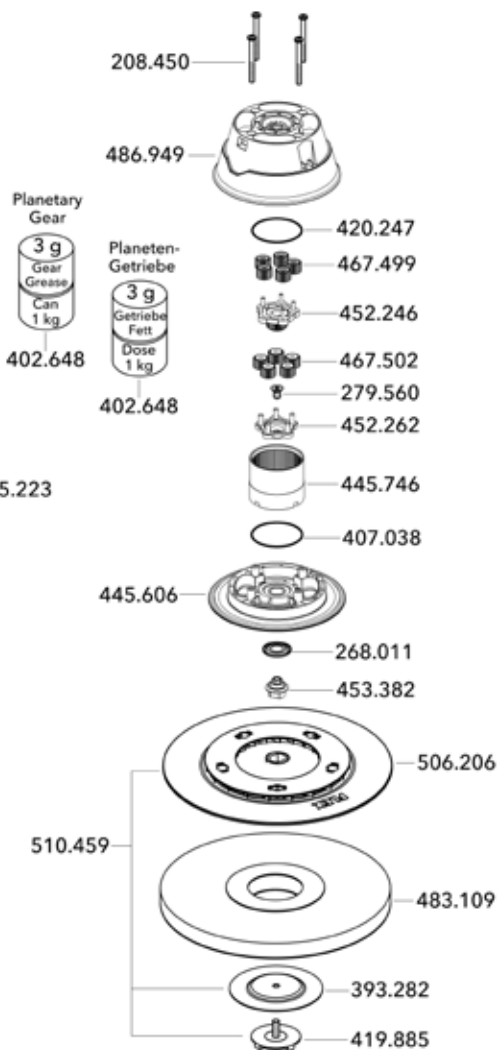
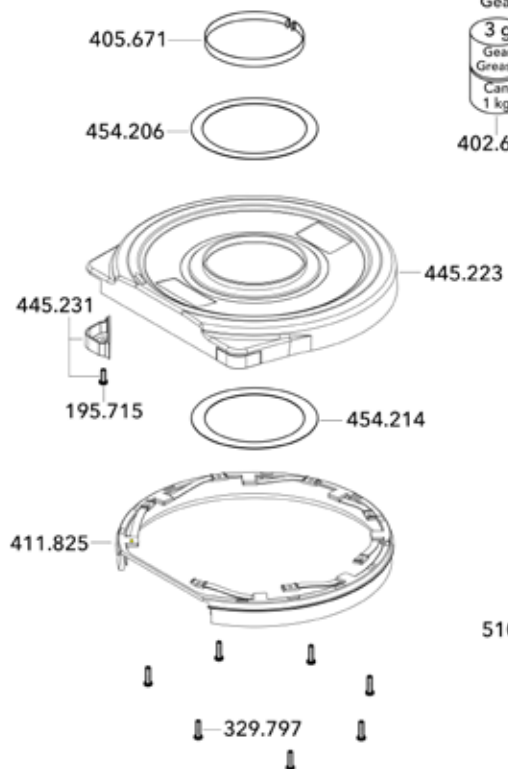
ETL-Nr. 458.740 Blatt 1  
Stand 01-2022  
status-date 01-2022

### GE 7 230/CEE 110/CEE

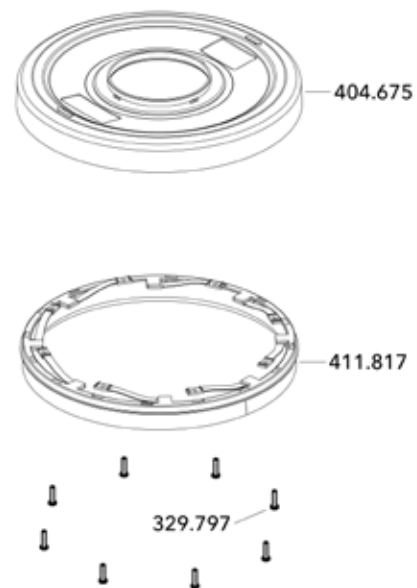
ETL-Nr. 458.740 Blatt 2  
Stand 06-2021

# Reservedele GE 7

## MH-R D225



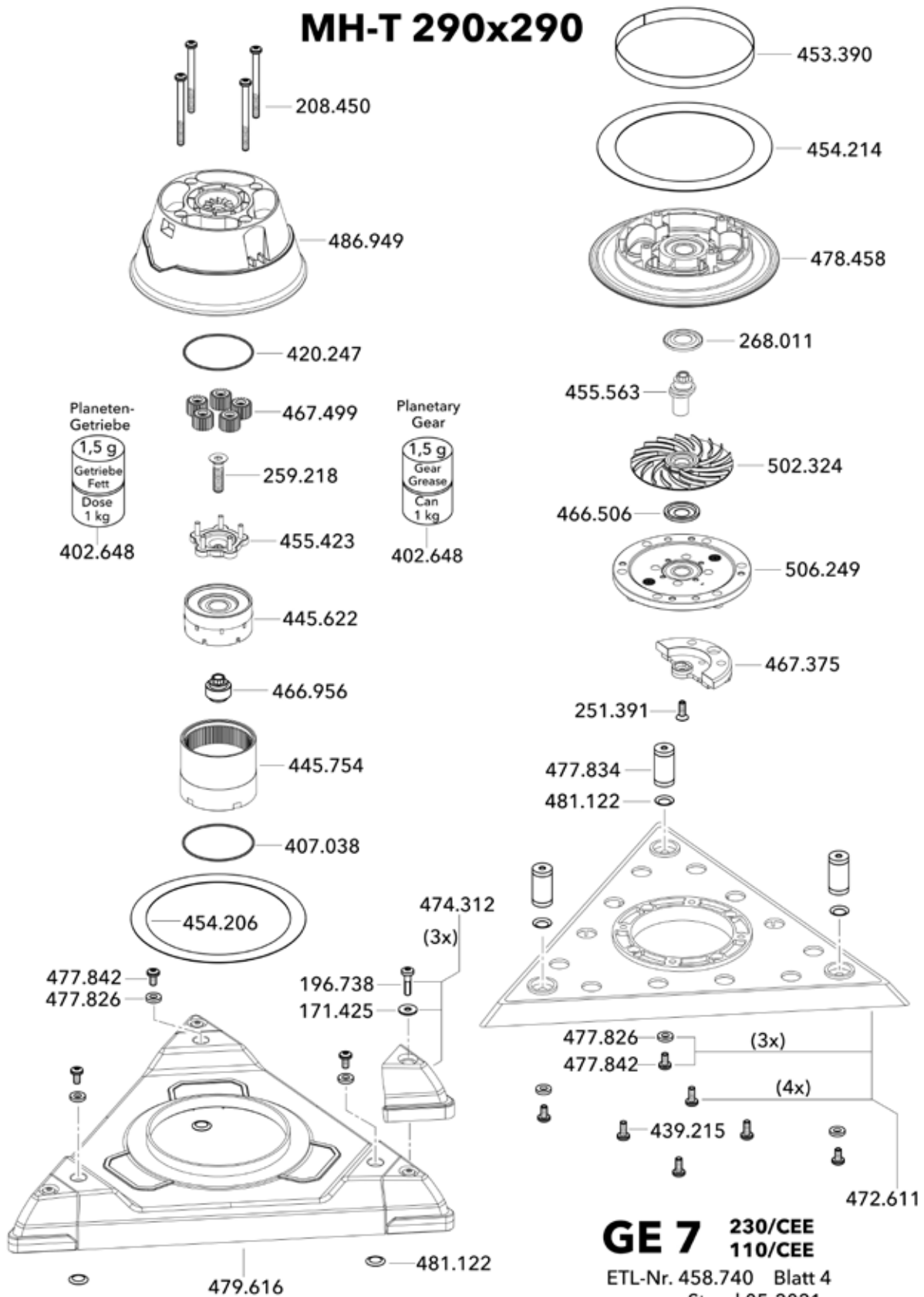
## MH-O D225



**GE 7** 230/CEE  
110/CEE

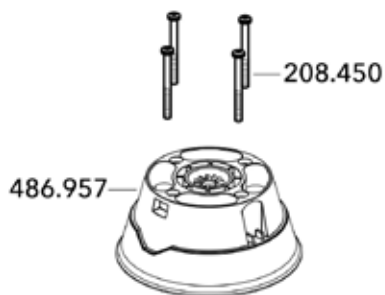
ETL-Nr. 458.740 Blatt 3  
Stand 07-2021

**MH-T 290x290**

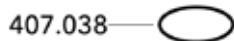
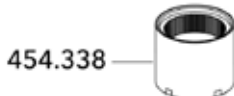
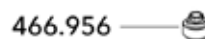
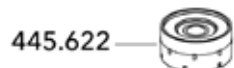
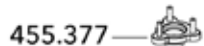
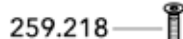
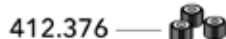
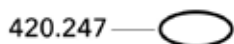


**GE 7 230/CEE  
110/CEE**

ETL-Nr. 458.740 Blatt 4  
Stand 05-2021  
status-date 05-2021



## MH-X D225



Planeten-  
Getriebe

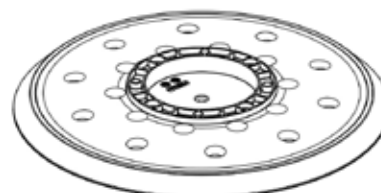
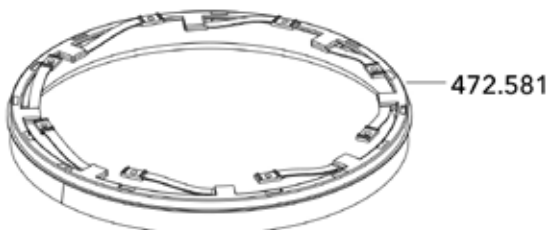
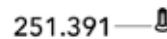
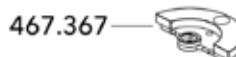
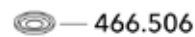
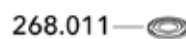


402.648

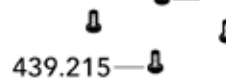
Planetary  
Gear



402.648



472.603

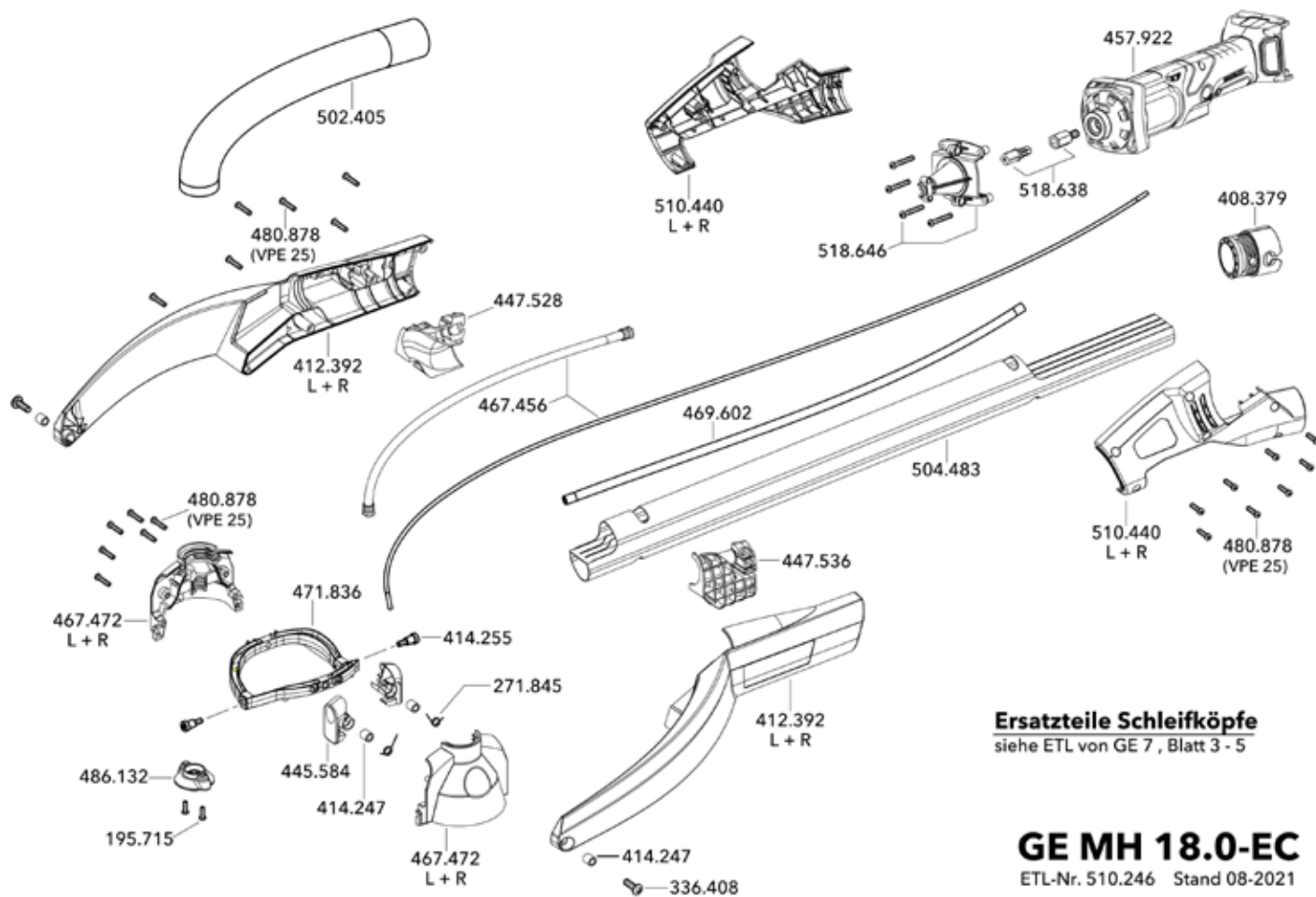


**GE 7** 230/CEE  
110/CEE

ETL-Nr. 458.740 Blatt 5  
Stand 02-2021

# Reserve Teile

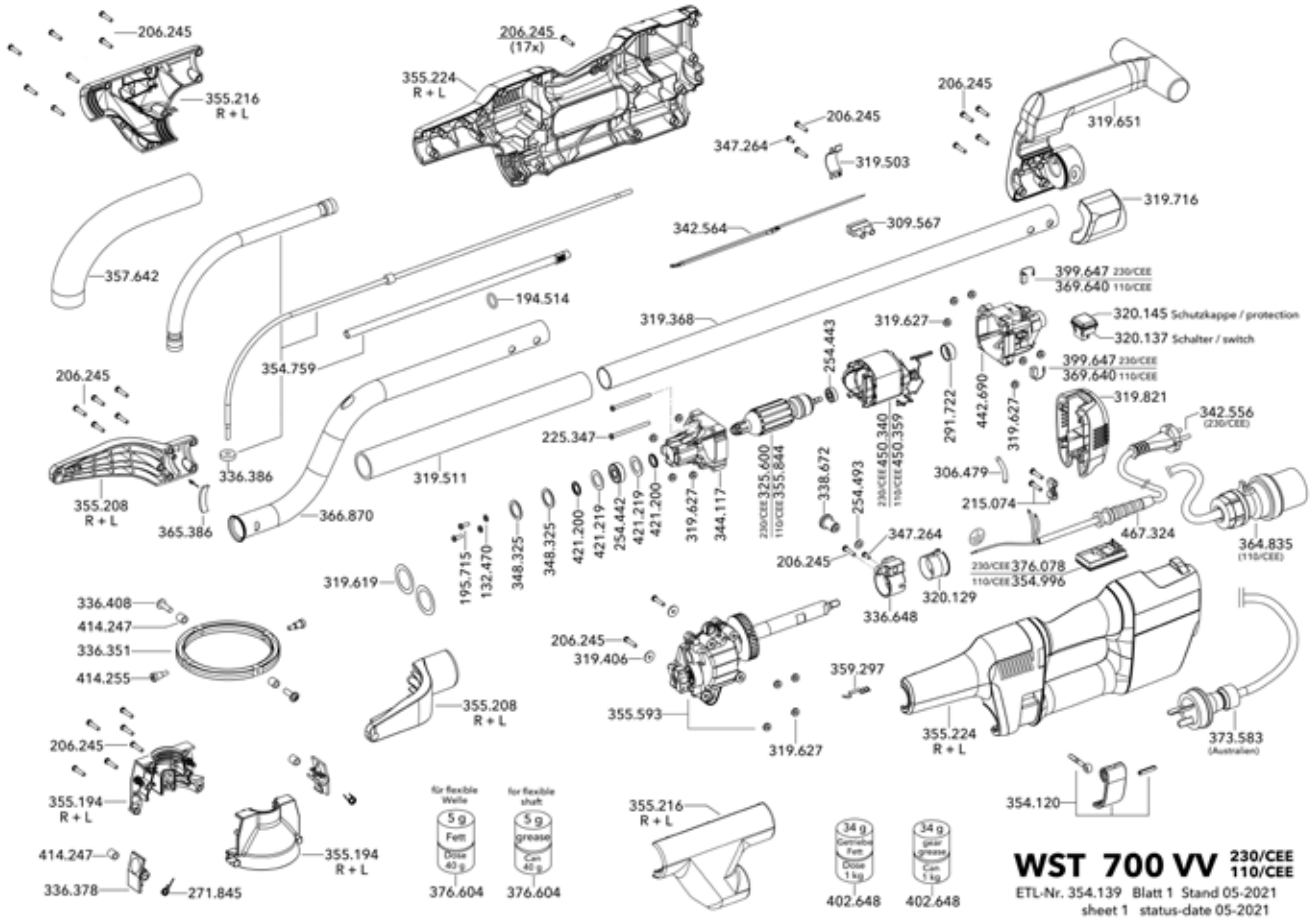
## GE MH 18.0-EC



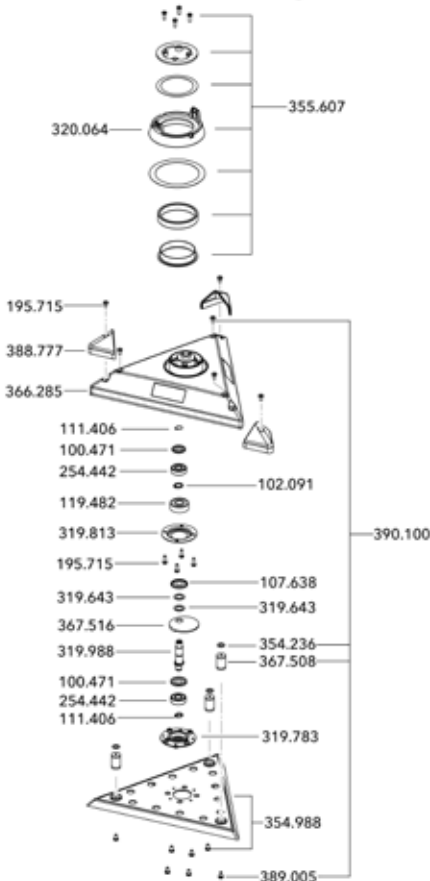
**Ersatzteile Schleifköpfe**  
siehe ETL von GE 7, Blatt 3 - 5

**GE MH 18.0-EC**  
ETL-Nr. 510.246 Stand 08-2021

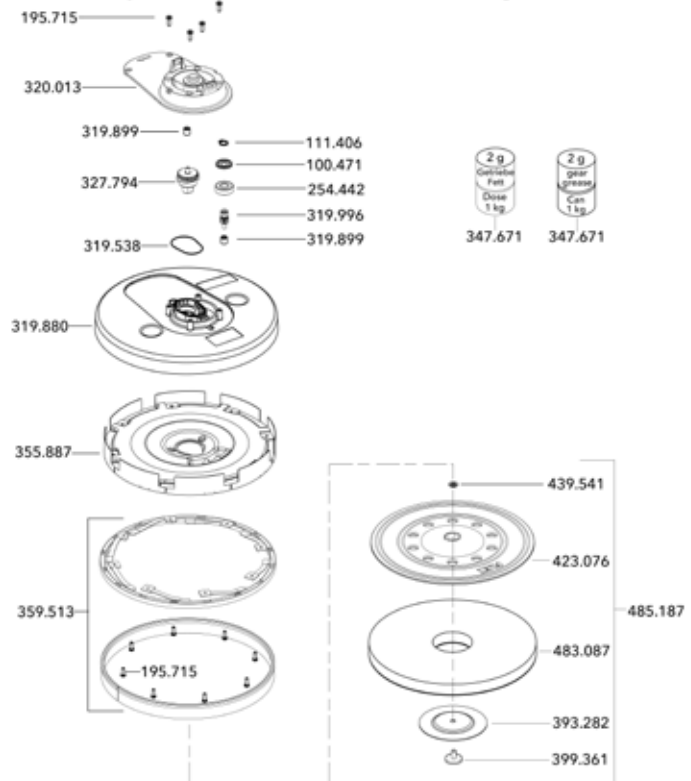
# Reserve Teile WST 700 VV Plus



## Exzentrerschleiferkopf



## Rundschleiferkopf



## WST 700 VV

ETL-Nr. 354.139 Blatt 2 Stand 05-2021  
sheet 2 status-date 05-2021

## Arbejdstilsynets anbefaling

I juni 2018 kom Arbejdstilsynet med nye retningslinjer for brug af H-, M- og L-mærkede støvsugere. Arbejdstilsynet anbefaler, at man på byggepladser udelukkende bruger H-støvsugere.

### **Støvklasse L**

Ufarlige typer støv som husstov og materialer som jord. Støvsugere er beregnet til almindelig rengøring i husholdningen, på kontorer, hoteller m.m. Støvet er ufarligt, og det udgør ingen sundhedsrisiko ved indånding. Ofte er disse støvsugere ikke klassificeret.

### **Støvklasse M**

Alle typer træstøv samt støv fra startelmasse, fyldemasse og lak, gips, cement, beton, fliseklæb og maling, f.eks. latex- og oliebaseeret eller kvartsholdige materialer som f.eks. sand og grus.

### **Støvklasse H**

Støv med kræft- og sygdomsfremkaldende partikler samt støv, der indeholder skimmelsporer, asbest, mineralfibre, blyholdigt støv, mineralfiber, bitumen og kunstige mineralfibre som glasuld.

# **FLEX**

Listen er gældende fra 01.02.2023. Der tages forbehold for trykfejl.